

An die  
Reutlinger Gesundheits Akademie  
der vhs Reutlingen GmbH  
Im Wasen 12  
72770 Reutlingen

**Details**

7 Wochenendmodule:

01./02.03.24

20.04.24

03./04.05.24

14./15.06.24

28./29.06.24

12./13.07.24

19./20.07.24

**Unterrichtszeiten:**

freitags: 16:30 - 19:45

samstags: 09:00 - 16:00

**Unterrichtsort:**

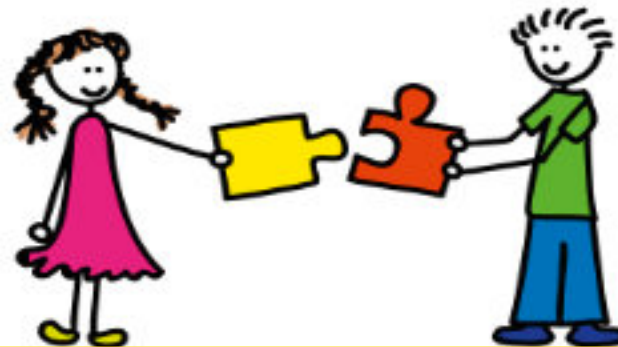
Im Wasen 12, 72770 Reutlingen-Betzingen

**Lehrgangsgebühr:**

795,00 € (Ratenzahlung möglich)

Nachqualifizierung zur elementarpädagogischen  
Fachkraft

ab 02.03.24



## Weiterqualifizierung zur Gruppenleitung nach §7 KiTaG für Kinderpfleger\*innen und Fachkräfte aus dem erweiterten Fachkräfte- katalog mit Nachqualifikation



## Weiterqualifizierung zur Gruppenleitung

nach § 7 KiTaG

für Kinderpfleger\*innen und Fachkräfte aus dem  
erweiterten Fachkräftecatalog mit Nach-  
qualifizierung

Das Kindertagesbetreuungsgesetz (KiTaG) ermöglicht es nach §7, Abs. 6 Kinderpfleger\*innen und Fachkräften aus dem erweiterten Fachkräftecatalog mit einer Nachqualifikation zur elementarpädagogischen Fachkraft eine Gruppenleitung zu übernehmen, wenn sie sich bei einer Vollbeschäftigung über zwei Jahre als Fachkraft bewährt und eine mindestens 60 Stunden umfassende Fortbildung zur Bildung und Pädagogik in KiTa's absolviert haben.



## Inhalte

- pädagogische und psychologische Grundlagen
- der Orientierungsplan: Arbeit mit Handlungs- und Entwicklungsfeldern
- Spiel: Spielformen, der Wert des Spiels für die kindliche Entwicklung, Raumgestaltung, Spielmaterialien, Begleitung von Spielsituationen, Bewegungsspiele, Rauf-, Kampf- und Schießspiele: gespielte und echte Aggression
- gelingende Elternarbeit
- Sprachentwicklung
- Inklusion: Pädagogik der Vielfalt, Diversity-Ansatz, vorurteilsbewusste Pädagogik, Vorstellung verschiedener Bilderbücher mit dem Thema Vielfalt (Geschlechterrollen, Familienkonstellationen, Behinderung, Flucht, Vorurteile....), herausforderndes Verhalten (AD(H)S, Autismus .....
- rechtliche Grundlagen (Schwerpunkt: Aufsichtspflicht, Verschwiegenheit, Arbeitsrecht)
- Teamarbeit
- Führen und Leiten
- Kommunikation

## Anmeldung

Weiterqualifizierung zur Gruppenleitung  
nach § 7 KiTaG

Name, Vorname \_\_\_\_\_

Straße \_\_\_\_\_

PLZ/Wohnort \_\_\_\_\_

Telefon mit Vorwahl \_\_\_\_\_

privat \_\_\_\_\_

dienstlich \_\_\_\_\_

E-Mail \_\_\_\_\_

- Mit der Abbuchung der Seminargebühr von meinem Konto bin ich einverstanden.
- Ratenzahlung
  - einmalige Abbuchung des Gesamtbetrages

Bank \_\_\_\_\_

IBAN \_\_\_\_\_

- Rechnung (keine Ratenzahlung möglich!)

Rechnungsadresse (falls abweichend vom Teilnehmer)

\_\_\_\_\_

\_\_\_\_\_

Die Anmeldung ist verbindlich. Bei zu geringer Teilnehmerzahl kann der Lehrgang abgesagt werden.

Ratenzahlung ist möglich. Anmeldegebühr 75,00 €  
Im Falle eines Rücktritts bis 3 Wochen vor Seminarbeginn  
verfällt die Anmeldegebühr.  
Es gelten die Geschäftsbedingungen der ReGA.

Datum, Unterschrift \_\_\_\_\_